

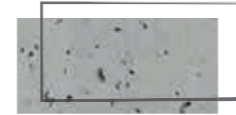
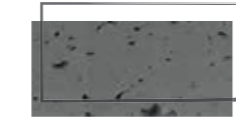
## Montage hp Paneele

## 1. Einsatz im Innen- und Außenbereich

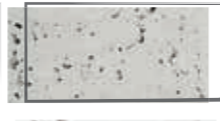
Der Untergrund muss tragfähig und eben sein. Im Innenbereich wird vollflächig verklebt. Im Außenbereich Verklebung auf ein hinterlüftetes Fassadensystem.

## 2. Farbnuance wählen

Anthracite Dark  
Medium Gray



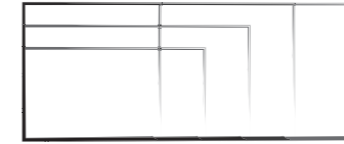
Natural Cement  
Snow White



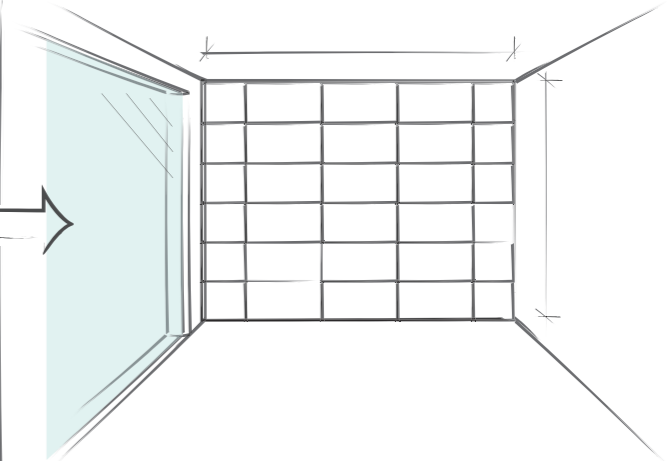
## 3. Raster wählen

Rastergrößen:  
600 × 600 mm  
800 × 400 mm  
1000 × 500 mm  
1200 × 600 mm  
1500 × 600 mm

Plattengröße:  
Rastergröße L und B minus 3 mm  
Stärke:  
10 mm

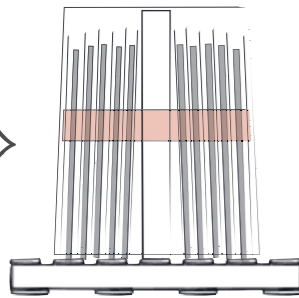


## 4. Verlegeplan erstellen



Fugenbreite 3 mm.  
Paneele sind Dekorplatten und sind statisch nicht belastbar. Darum nie direkt an den Paneelen Gegenstände befestigen. Um Elemente an der verkleideten Wand zu befestigen sollten diese schon bei der Planung berücksichtigt werden. Installiert wird nur direkt an der tragenden Wand. Druck muss von den Platten abgehalten werden.

## 5. Transport



Transport stehend. Paneele werden stehend auf Palette geliefert. Vorsichtig öffnen und Verpackung/Fixierband entfernen um Umfallen, Schaden und Gefahr zu vermeiden.

## ggf. Zuschnitt durch efecto



Gerne übernehmen wir auf Wunsch für Sie die Anpassung der Platten entsprechend Ihrem Verlegeplan. (hierdurch verändern sich Preis und Lieferzeit)

## 5. Handhabung und Vorbereitung

Bewegen und Montieren mit sauberen Handschuhen. Senkrecht tragen/transportieren. Nicht anstoßen oder umfallen lassen. Oberfläche vor scharfen oder harten Gegenständen schützen – Bruch oder Abplatzgefahr. Oberfläche vor Flecken schützen.



Paneele 48 h vor der Montage im Verlegeraum akklimatisieren lassen. Aufrecht, mit langer Seite auf dem Boden, stellen und durch Abstandsklötzchen (ca. 1,5 cm) gleichmäßige Belüftung auf Vorder- und Rückseite gewährleisten. Vor vorderster Platte mit Abstandshalter Trennschicht platzieren. Aufstellen an wettergeschütztem, trockenen, belüfteten Ort. Temperatur 5-25 Grad.

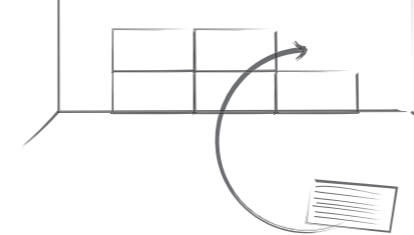
\*alle Anwendungen vor Einsatz an unauffälliger Stelle testen

## 6. Zuschnitt



Nur Trockenschnitt mit nicht segmentiertem Sägeblatt für Feinsteinzeug einsetzen. Platten immer vollflächig auflegen. Geschnittene Kanten vorsichtig mit Schleifpapier nachbearbeiten.

## 7. Verkleben / Montage



Da die Platten ein leicht unterschiedliches Erscheinungsbild in Optik und Dimensionen haben ist es wichtig vor dem Verlegen die Anordnung zu planen. Befestigung nur auf tragfähigem, staubfreien Untergrund mit nicht wasserbasiertem Kleber (z.B. Reiß Kraft IPK-Indoor Paneel Klebstoff\*). Kleber mit Flächendüse bzw. Zahnspatel vollflächig aufbringen. Mit unterster Paneelreihe beginnen und nivellieren. Mit Abstand/Dehnungsfuge von 3 mm montieren, dabei Abstandshalter verwenden. Nicht verfugen. Outdoor: Montage durch Verkleben auf hinterlüftetem Fassadensystem.

## 8. Hydrophobierung

Nach Montage Oberfläche mit Schleif-Vlies reinigen und anschließend entstauben. Imprägnierung (Finish v. efecto) satt aufsprühen. Mit beigelegtem Microfaser Primerpad vertreiben und nachreiben.\*



## Pflege und Reinigung

- **Oberfläche vor Flecken schützen**  
Flüssigkeiten sofort entfernen ohne sie einzureiben.
- **Abstauben mit weichem Tuch**  
Weiches Microfasertuch verwenden um Kratzern vorzubeugen.
- **Feucht reinigen**  
Einem weichen Schwamm (Microfaser) oder einer weichen Bürste, lauwarmen Wasser und ggf. mildem neutralen Reiniger verwenden. Dabei nicht schrubben.
- **Festsitzende Verschmutzungen**  
Verschmutzungen können mit einem Schleifpad (>400) entfernt werden. Dabei großflächig arbeiten um Farbunterschiede zu vermeiden.
- **scharfe Chemikalien**  
Keine Lösungsmittel, Aceton, Ammoniak usw. auf die Oberfläche bringen.
- ▶ **Alle Anwendungen vor Einsatz an unauffälliger Stelle testen.**

## Größen und Gewichte der Paneele

Größe	Fläche/Stk.	Gewicht/Stk.
597 × 597 × 10 mm	0,36 m <sup>2</sup>	8,32 kg
797 × 397 × 10 mm	0,32 m <sup>2</sup>	7,40 kg
997 × 497 × 10 mm	0,50 m <sup>2</sup>	11,56 kg
1197 × 597 × 10 mm	0,72 m <sup>2</sup>	16,63 kg
1497 × 597 × 10 mm	0,90 m <sup>2</sup>	20,80 kg

## Technische Daten

<b>Stärkentangenz</b>	+/- 10%
<b>Toleranz Rechtwinkligkeit</b>	2 mm/m
<b>Toleranz Oberflächenebenheit</b>	+/- 2 mm
<b>Maßtoleranz</b>	+/- 3 mm
<b>Biegesteifigkeit</b>	7MPa Class 2 13MPa Class 4
<b>Druck</b>	C30/37
<b>Baustoffklasse</b>	A1
<b>Frostwiderstand</b>	gegeben

Vorbehaltlich der jeweiligen Angebots-/Vertragsunterlagen: Jede Beschreibung der Produkteigenschaften oder sonstige Erklärungen sind nicht als Garantie oder zugesicherte Eigenschaft zu verstehen. Alle Hinweise, technischen Angaben und Abbildungen in dieser Anleitung entsprechen dem derzeitigen technischen Stand. Nachträgliche Änderungen bleiben vorbehalten. Für die Richtigkeit, Vollständigkeit und Aktualität wird trotz sorgfältiger Prüfung nicht gehaftet. Es wird auf die Vereinbarung im zu schließenden Vertrag verwiesen, diese ist zu den hier genannten Informationen vorrangig. Irrtümer und technische Änderungen vorbehalten.  
Anleitung Montage hp Paneele | Stand 07/19

### efecto gmbh

Margaretenweg 30  
96479 Weitramsdorf  
Germany

Tel.: +49 9561 - 319 315  
Fax: +49 9561 - 799 719  
e-Mail: [info@efecto.de](mailto:info@efecto.de)